



Eltex Media



Eltexalatau – казахстанский производитель



1 производственная линия
Общая производительность в сутки
> 3 000 устройств



География проектов по
всему миру



Сервисный центр
предоставление техподдержки 24/7



Академия Eltex – преподаватели
с опытом обучения в академиях
ведущих мировых производителей

14 лет
на рынке

> 5 тысяч м²
площадей

> 60 человек
в штате

Полный цикл производства и поддержки оборудования



Производство

- Поверхностный монтаж
- Объёмный монтаж
- Сборка
- Установка ПО
- Тестирование серийных изделий



Сопровождение

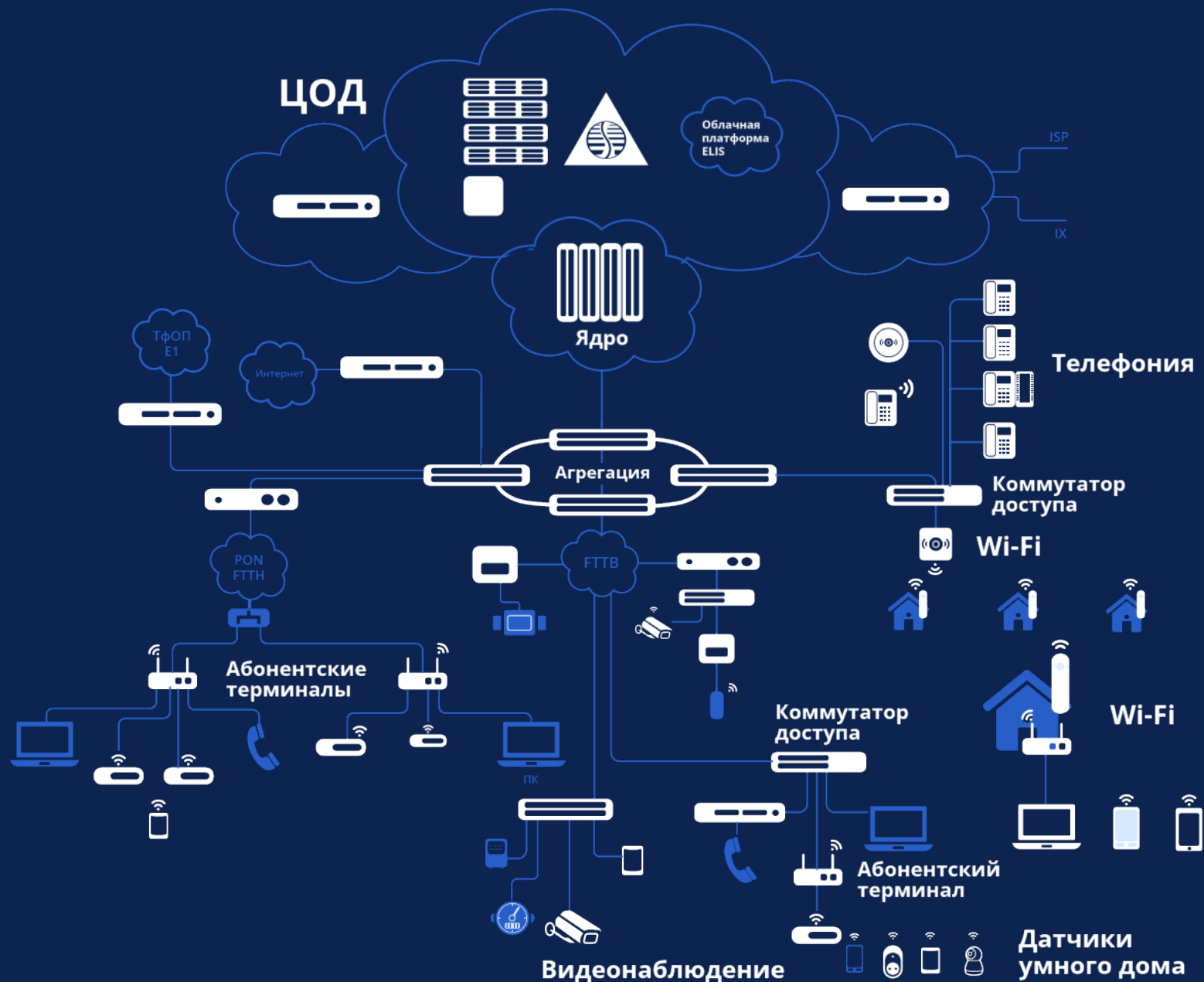
- Техническая поддержка
- Сервисный центр
- Обновление ПО
- Ремонт



Продукция Eltex



- Сетевое оборудование
- VoIP
- Wi-Fi
- Media



Казахстанское производство



Выгодная стоимость
оборудования
по сравнению
с аналогами



Оперативность поставок
оборудования –
казахстанское
производство



Обучение технических
специалистов клиентов



Все компоненты
сети от Eltex



Высокотехнологичное
решение с расширенным
функционалом



Совместимость
с оборудованием
иностранного
производства



Сертификаты



География проектов



14 млн портов PON OLT

6 млн портов Ethernet

8 млн портов VoIP

2,5 млн IPTV-приставок

1,2 млн портов TDM



Клиенты





Оборудование
CPE



Оборудование
IPTV



Умный дом
Eltex



Система
видеомониторинга
EVI Perimeter





Оборудование СРЕ



Оборудование СРЕ



Абонентское оборудование Ethernet



Характеристики	RG-5510G-Wax	RG-5520G-Wax	RR-11
WAN порт	1×GE	1×2,5GE	
LAN порт	3×GE	4×GE	4×GE
Wi-Fi	2,4 ГГц, 802.11 b/g/n/ax MU MIMO 2×2	2,4 ГГц, 802.11 b/g/n/ax MU MIMO 2×2	2,4 ГГц, 802.11b/g/n MIMO 2×2
	5 ГГц, 802.11 a/n/ac/ax MU MIMO 2×2	5 ГГц, 802.11 a/n/ac/ax MU MIMO 2×2	5 ГГц, 802.11a/n/ac MIMO 2×2
Скорость (при нагрузке двух антенн)	573 Мбит/с, 2.4 ГГц	573 Мбит/с, 2.4 ГГц	300 Мбит/с, 2.5 ГГц
	1774,5 Мбит/с, 5 ГГц	1201 Мбит/с, 5 ГГц	867 Мбит/с, 5 ГГц
USB 2.0	1	1	

Устройства в разработке



Роутеры



Характеристики	RG-5710G-Wax	RG-5710L	RG-5720L
Оперативная память	256 МБ	256 МБ	256 МБ
Flash	128 МБ	128 МБ	128 МБ
ОС	Linux	Linux	Linux
LAN	3×1GE	3×1GE	4×1GE
WAN	1×1GE	1×1GE	1×2.5GE
Wi-Fi	2.4 ГГц, 802.11b/g/n/ax MU-MIMO 2×2	2.4 ГГц, 802.11b/g/n/ax/be MU-MIMO 2×2	2.4 ГГц, 802.11b/g/n/ax/be MU-MIMO 2×2
	5 ГГц, 802.11a/n/ac/ax MU-MIMO 2×2	5 ГГц, 802.11a/n/ac/ax/be MU-MIMO 2×2	5 ГГц, 802.11a/n/ac/ax/be MU-MIMO 2×2
USB 2.0	■	■	■
Поддержка EasyMesh	■	■	■

Оборудование IPTV



Характеристики	NV-730	NV-731	NV-730-WB	NV-731-WB
Оперативная память	2 Гб	1 Гб	2 Гб	1 Гб
Flash	8 Гб	8 Гб	8 Гб	8 Гб
ОС	Android 11	Android 11	Android 11	Android 11
Поддержка 4К	4Кp60	4Кp60	4Кp60	4Кp60
USB 2.0	2	2	2	2
HDMI	V2.1	V2.1	V2.1	V2.1
Поддержка Wi-Fi			802.11a/b/g/n/ac	802.11a/b/g/n/ac
Bluetooth			5.0 (BT)	5.0 (BT)



Умный дом Eltex

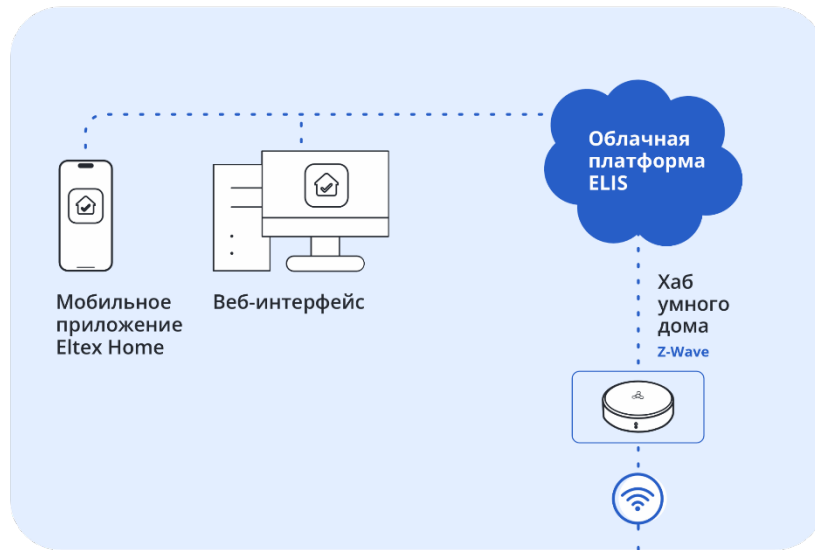


Экосистема умного дома Eltex

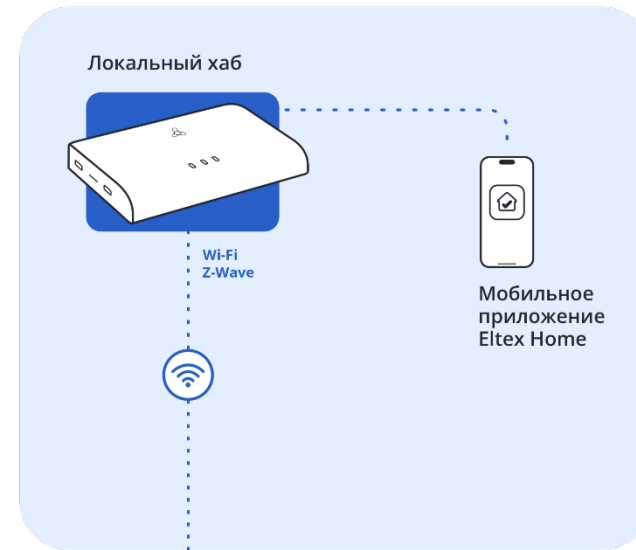


Два варианта инфраструктуры: облачная или локальная

Облачная инфраструктура



Локальная инфраструктура



Охрана



Управление



Контроль



Умный дом Eltex Home



Автоматизирует и упрощает множество домашних задач – от управления освещением и климатом до обеспечения безопасности и контроля за состоянием дома. Смарт-устройства объединены в единую систему и управляются через удобные сервисы в приложении Eltex Home

Работает
с Алисой



Охрана

Управление

Контроль



Отправка
уведомлений



Голосовое
управление



Облачное
или локальное
решение



Выполнение
сценариев



Беспроводные
технологии



Мониторинг
за состоянием
дома

Инфраструктура Eltex Home



Хаб умного дома

- Устройства могут подключаться в домашнюю сеть роутера либо по LAN, либо по Wi-Fi 2.4
- Выполняют функции основного Z-Wave хаба
- Хабы добавляются через приложение Eltex Home

Хаб связывает Z-Wave датчики умного дома с облачной платформой Eltex SC

Основные возможности облачной платформы

- Охрана: датчики открытия дверей и окон, датчик движения
- Управление: освещением и электроприборами
- Контроль: датчики температуры и влажности, дыма, протечки
- Камеры: прямая трансляция, запись видеоданных в архив
- Работа со сценариями и автоматизацией

Серийное
производство



SH-10-WZ

- ОЗУ 128 Мб
- Flash 32 Мб



Инфраструктура Eltex Home



Локальный хаб

Команды и сведения о работе системы хранятся на отдельном устройстве, где размещена локальная платформа

Она выполняет те же функции, что и облачная, но не передает информацию в общее хранилище – данные пользователя не выходят за периметр его дома

Основные возможности

- Охрана: датчики открытия дверей и окон, датчик движения
- Управление: освещением и электроприборами
- Контроль: датчики температуры и влажности, дыма, протечки
- Камеры: прямая трансляция, запись видеоданных в архив
- Работа со сценариями и автоматизацией

Серийное
производство



SL-10

- 1x10/100BASE-T (RJ-45)
- RAM 2 Гб
- Flash 8 Гб
- 2.4 ГГц 802.11b/g/n
5 ГГц 802.11a/n/ac
- 3xUSB 2.0
- 1xMicroSD



Устройства в разработке



Хабы третьего поколения



Характеристики	SH-130	SH-131	SH-130 Pro
Оперативная память	1 ГБ DDR4	1 ГБ DDR4	2 ГБ DDR4
WAN	1×10/100 Base-T / Wi-Fi	1×10/100 Base-T / Wi-Fi	1×10/100 Base-T / Wi-Fi
Wi-Fi	2.4 ГГц, 5 ГГц, 802.11 a/b/g/n/ac/ax 2T2R MIMO	2.4 ГГц, 5 ГГц, 802.11 a/b/g/n/ac/ax 2T2R MIMO	2.4 ГГц, 5 ГГц 802.11 a/b/g/n/ac/ax MIMO 2×2
Bluetooth 5.2	■	■	■
Поддержка протокола Z-Wave	■		■
Поддержка протокола Zigbee	■	■	■
Поддержка протокола Matter over Thread	■	■	■
Поддержка протокола Matter over Wi-Fi	■	■	■
Встроенный ИК-пульт	■	■	■

Смарт-устройства Wi-Fi



Беспроводные датчики умного дома



Все датчики выполнены либо на базе протокола Z-Wave,
либо на Matter over Thread



Видеокамеры Eltex



Кастомизируемые операторские камеры для домашнего использования

Характеристики	SV-CA-213-WE	SV-CA-204-W
Разрешение	4Мп (2560 × 1440)	4Мп (2560 × 1440)
Запись звука	■	■
Ночная съемка	■	■
Датчик движения	■	■
Угол поворота	от 0° до 350°	от 0° до 360°
Угол наклона	от 0° до 55°	от 0° до 90°
PTZ (удаленное управление направлением камеры)	■	-
Интерфейсы	Wi-Fi + Ethernet	Wi-Fi
Хранение данных	MicroSD до 128 ГБ	MicroSD до 128 ГБ



Все камеры работают через мобильное приложение Eltex Home и могут быть частью экосистемы умного дома Eltex

В планах на 2026 год



Хабы третьего поколения
со встроенными
ИК-пультами



Поддержка технологий
Matter over Wi-Fi
и Matter over Thread



Собственная технология
голосового управления



Продвинутая
видеоаналитика
в сервисе
видеонаблюдения



Роутеры с поддержкой
Wi-Fi 7



Новые модели
видеокамер



Умный контроллер
LED-лент



Умная
колонка



Новые устройства
умного дома



Способы управления экосистемой



Мониторинг состояния устройств умного дома



Расылка уведомлений о событиях



Создание сценариев работы устройств в доме

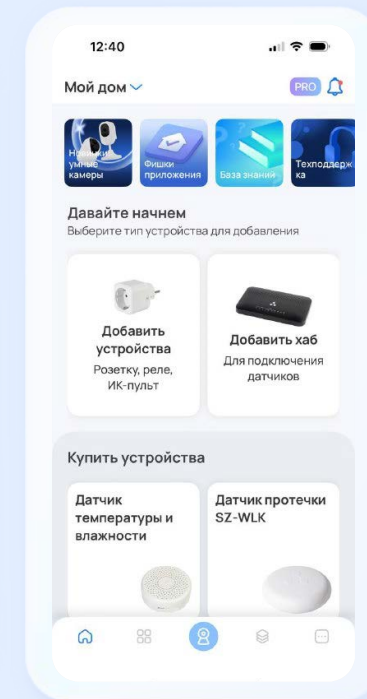


Взаимодействие с экосистемами Яндекс, Sber, VK

Скриншот веб-интерфейса администратора ELIS. В центре экрана отображается таблица с заголовком 'АБОНЕНТЫ'. В таблице перечислены пользователи с их именами, телефонами и ролями. В левом меню видны различные разделы администрирования.

Имя или логин	Телефон	Роль * Все роли	СВРСИТЬ ФИЛЬТР
admin		Администратор	это вы
		Бессрочный демо-абонент	
		Инженер техподдержки	
		Абонент	
		Абонент	
		Абонент	
		Абонент	
		Абонент	
		Абонент	
		Абонент	

Платформа ELIS



Приложение Eltex Home



Кейсы применения



Охрана

Спецификация 1

Датчик открытия	SZ-MCT
Датчик движения и освещенности	SZ-PIR
Камера	SV-CA113-WE
Хаб умного дома	SH-10-WZ
	SH-130/131

Спецификация 2

Датчик открытия	SZ-MCT
Датчик движения и освещенности	SZ-PIR
Камера	SV-CA113-WE
Локальный центр управления умным домом	SL-10



Кейсы применения



Управление

Спецификация 1

Умная розетка	SW-PLG01
Умное реле	SW-RLY01
	SW-RLY02 опционально
	RLY-BPS-HP опционально
Хаб умного дома	SH-10-WZ
	SH-130/131

Спецификация 2

Умная розетка	SW-PLG01
Умное реле	SW-RLY01
	SW-RLY02 опционально
	RLY-BPS-HP опционально
Локальный центр управления умным домом	SL-10



Кейсы применения



Контроль

Спецификация 1

Датчик протечки	SZ-WLK
Датчик температуры, влажности	SZ-AIR-HT01
Хаб умного дома	SH-10-WZ
	SH-130/131

Спецификация 2

Датчик протечки	SZ-WLK
Датчик температуры, влажности	SZ-AIR-HT01
Локальный центр управления умным домом	SL-10





С платформой EVI всё под контролем

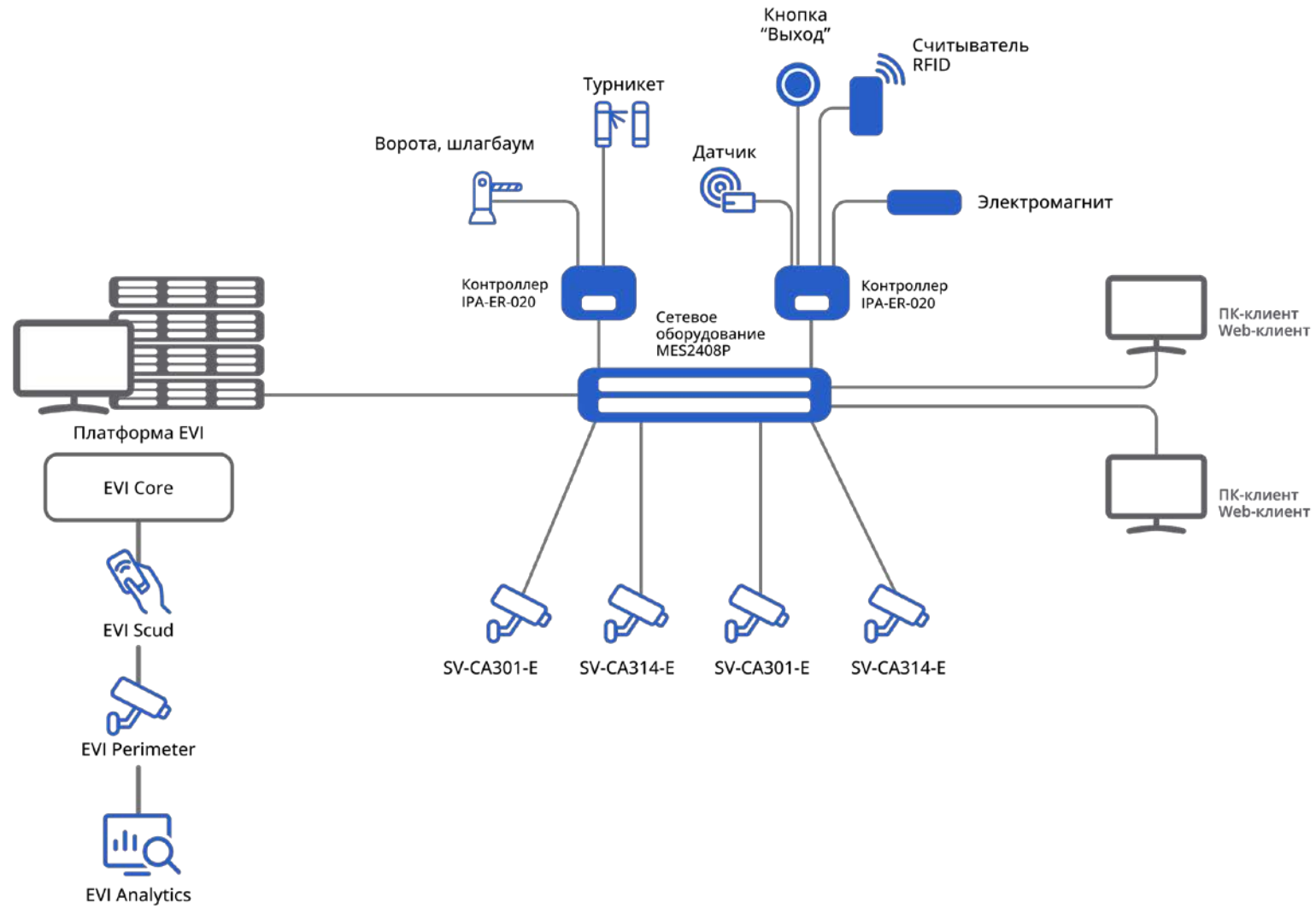
- Видеонаблюдение
- СКУД
- Видеоаналитика



EVI



Схема решения





Решения для комплексного построения систем на единой платформе

EVI Perimeter Видеонаблюдение

- Трансляция и мониторинг видеопотоков
- Ведение архива и работа с ним
- Подключение по протоколам Onvif\RTSP

EVI SCUD СКУД

- Управление контролем доступа
- Создание правил доступа
- Формирование отчётов по различным параметрам
- Учёт рабочего времени сотрудников
- Интерактивные планы помещения
- Выдача гостевых пропусков

EVI Analytics Видеоаналитика

- Распознавание лиц
- Распознавание гос. номеров ТС
- Детекция объектов (Человек/ТС)
- Пересечение линий
- Вход/выход из зоны

Видеонаблюдение



EVI Perimeter – система видеомониторинга

Программный модуль включает в себя:

Серверная часть

- Настройка и управление видеопотоками
- Настройка и управление архивом
- Linux, Red OS



Клиентская часть

- Отображение видеопотоков
- Воспроизведение видеозаписей
- Мониторинг состояния подключенных камер
- Linux, Red OS, Windows



EVI Perimeter



Основные возможности



Отображение и мониторинг

- Поддержка множества мониторов
- Поддержка протоколов RTSP/Onvif

Управление

- Запись и воспроизведение архива
- Формирование матрицы для вывода видеопотока

Расширенный функционал

- Детектор движения
- Управление PTZ-камерами
- Возможность ограничений прав пользователя
- Работа визуального клиента на платформе Linux и Windows 10

Лицензирование

Доступна модульная система лицензирования с гибким ценообразованием



Основные возможности



Реализовано в версии 1.4.0

Распознавание
лиц

Детектор объектов

Распознавание
гос. регистрационных
знаков автомобилей

В разработке

Детектор головы

Детектор маски и
очков на лице

Детектор дыма
и огня

Тепловая карта
интенсивности
движения в кадре

Сопровождение
и подсчёт объектов
(трекинг)

Обнаружение
классификация
и
транспортных средств

Предотвращение обмана
распознавания лиц
(антиспуфинг)

Детекция СИЗ

* Функционал системы может быть расширен или оптимизирован в соответствии с потребностями заказчика



Основные возможности



Пропуск сотрудников
и гостей по карте доступа

Пропуск автомобилей
по распознаванию гос.
номера ТС

Ограничение прав доступа к
выбранным объектам

Ограничение прав доступа к
объекту согласно календарю

Построение интерактивного
плана этажа/здания

Модуль учёта рабочего
времени сотрудников

Проход

Турникет 1,
Администрация,
1 корпус

🕒 8:40

📅 13.02.2025

Иванов Петр

Руководитель
отдела снабжения

Пропуск сотрудников по технологии распознавания лиц

В соответствии с Федеральным законом N 572-ФЗ (В разработке)

Платформа EVI



Примеры обработки видеопотоков аналитикой



- Детектирование дыма и огня

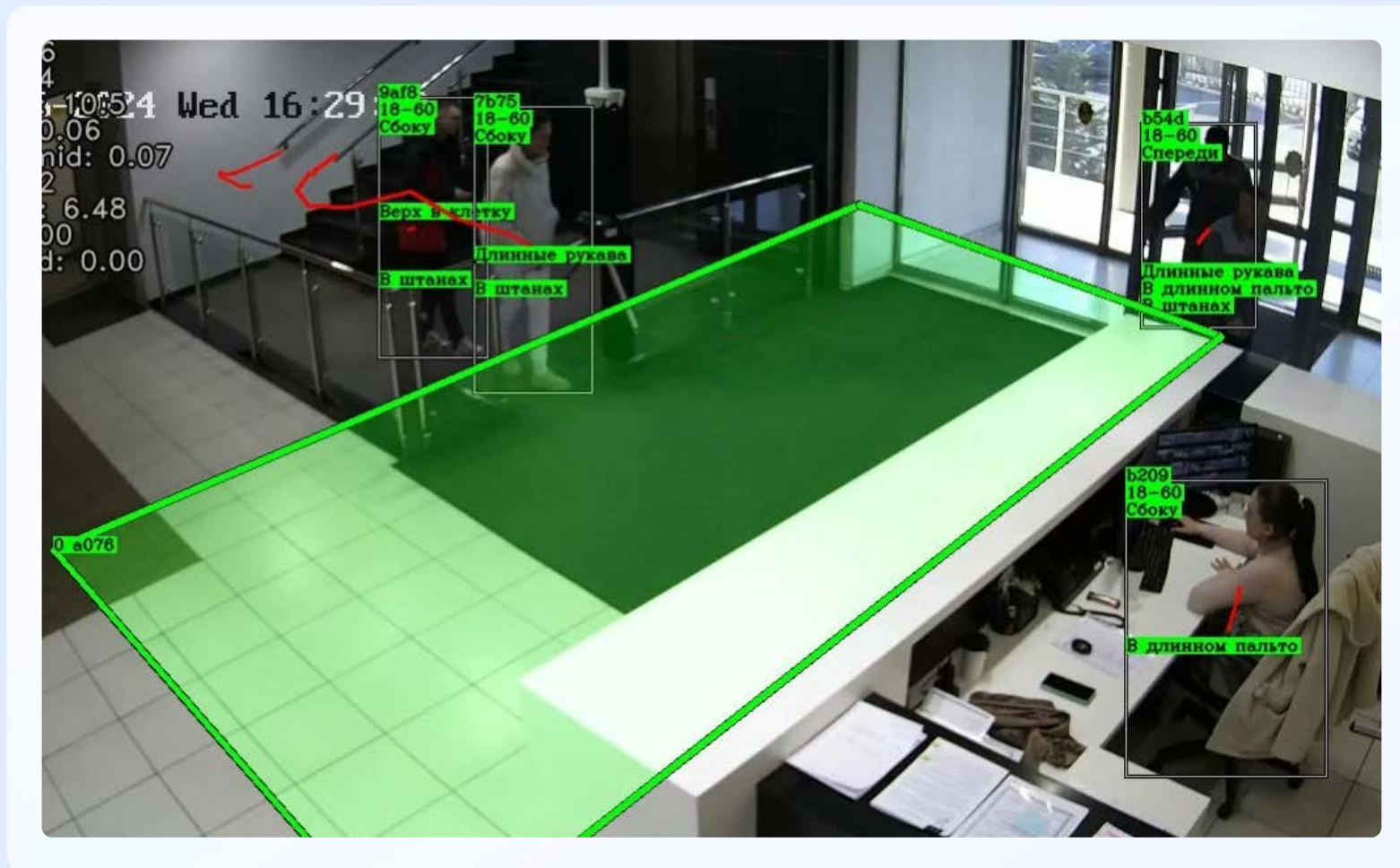


- Распознавание гос. номера, тип, цвет ТС
- Отображение трекинга движения объекта

Функционал видеоаналитики



Горячие зоны и детекция по участкам тела



Администрирование и настройка системы



Видео-виды и интерактивный план

Администрирование > Видео-виды > Создание видео-вида

Создание видео-вида

Информация

Название
Задний двор

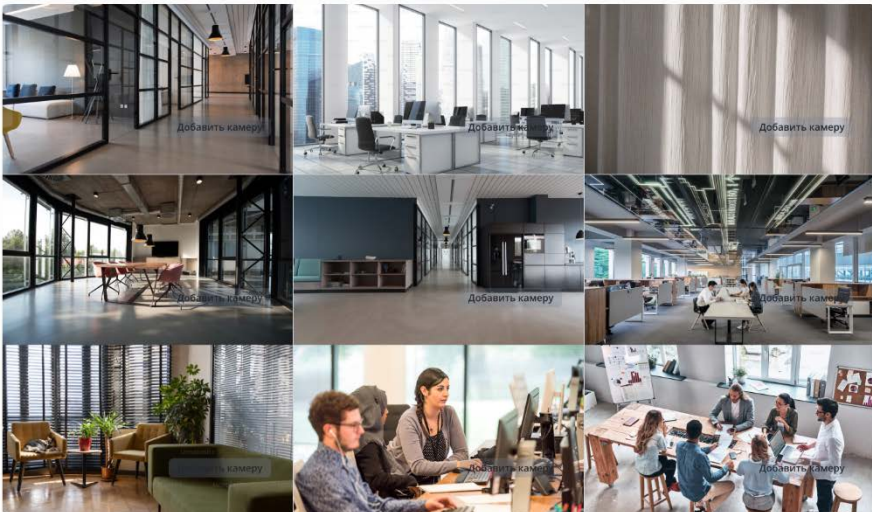
Для кого
Все

Матрица
9 Камер

Список камер

Поиск

- Здание A
 - Камера 1
- Корпус 2
 - Этаж 1
 - Кабинет 101
 - Камера 1
 - Камера 2
 - Кабинет 102
 - Кабинет 103
 - Кабинет 104
 - Кабинет 105
 - Кабинет 106
 - Кабинет 107
 - Кабинет 108
 - Кабинет 109



Отмена Сохранить

План помещения > Интерактивный план

Интерактивный план


Помещения Объекты

Поиск

Этаж 1 Сохраняется Редактировать

Территория организации

- Корпус 1
 - Сектор 1
 - Блок 2
 - Этаж 2
 - Место на карте 1 ✎
 - Место на карте 2
 - Место на карте 3
 - Сектор 2
 - Склад
 - Корпус 2
 - Корпус 3
 - Парковка



100%

Функционал СКУД



Управление контроллерами и сотрудниками

EVI Administrator

Устройства и помещения

Контроллеры

Администрирование > Контроллеры

[+ Добавить контроллер](#)

[Добавить автоматически](#)

Название	Смонтирован	Реле 1	Реле 2	Тип управления	IP-адрес/Имя	MAC-адрес	Серийный номер	Версия прошивки
IPA-ER-20	Кабинет 411	Кабинет 411 Этаж 4	Кабинет 411 Этаж 4	Две двери	192.168.50.203	255.255.0.0	632323	1.0.0-554
IPA-ER-20	Кабинет 411	Кабинет 411 Этаж 4	Кабинет 411 Этаж 4	Две двери	192.168.50.203	255.255.0.0	632323	1.0.0-554
IPA-ER-20	Кабинет 411	Кабинет 411 Этаж 4	Кабинет 411 Этаж 4	Две двери	192.168.50.203	255.255.0.0	632323	1.0.0-554
IPA-ER-20	Этаж 4	Кабинет 411 Этаж 4	Кабинет 411 Этаж 4	Две двери	192.168.50.203	255.255.0.0	632323	1.0.0-554
IPA-ER-20	Кабинет 411	Кабинет 411 Этаж 4	Кабинет 411 Этаж 4	Две двери	192.168.50.203	255.255.0.0	-	1.0.0-554
IPA-ER-20	Этаж 4	Кабинет 411 Этаж 4	Кабинет 411 Этаж 4	Две двери	192.168.50.203	255.255.0.0	632323	1.0.0-554
IPA-ER-20	Кабинет 411	Кабинет 411 Этаж 4	Кабинет 411 Этаж 4	Две двери	192.168.50.203	255.255.0.0	-	1.0.0-554
IPA-ER-20	Этаж 4	Кабинет 411 Этаж 4	Кабинет 411 Этаж 4	Две двери	192.168.50.203	255.255.0.0	632323	1.0.0-554
IPA-ER-20	Кабинет 411	Кабинет 411 Этаж 4	Кабинет 411 Этаж 4	Две двери	192.168.50.203	255.255.0.0	632323	1.0.0-554
IPA-ER-20	Этаж 4	Кабинет 411 Этаж 4	Кабинет 411 Этаж 4	Две двери	192.168.50.203	255.255.0.0	632323	1.0.0-554
IPA-ER-20	Кабинет 411	Кабинет 411 Этаж 4	Кабинет 411 Этаж 4	Две двери	192.168.50.203	255.255.0.0	632323	1.0.0-554
IPA-ER-20	Этаж 4	Кабинет 411 Этаж 4	Кабинет 411 Этаж 4	Две двери	192.168.50.203	255.255.0.0	-	1.0.0-554

Общее количество: 12

RU

Версия ПО (1.15.3 build 37)
© ООО «Предприятие «Элексис», 2024

СКУД > Сотрудники > Редактирование сотрудника

Хван Денис Муратович действующий

Основное Учетные данные Доступ

ФИО	Отдел/Должность	Контакты	Пропуска	Доступы	Авто
Рубец Илья Романович	СЦ Медиа СРЕ Инженер QA	+7 (907) 248-8330 example@eltext.ru	114689	шаблон календарь	
Дятлер Роман Олегович	Инженер QA	+7 (907) 248-8330 example@eltext.ru	114689 698813	календарь	С065МК
Трашкин Иван Александрович	СЦ Медиа СРЕ Инженер QA	+7 (907) 248-8330 example@eltext.ru	114689	шаблон календарь	
Кноль Иван Иванович	СЦ Медиа СРЕ Инженер QA	+7 (907) 248-8330 example@eltext.ru	114689	-	
Константинопольский Константин Ильич	СЦ Медиа СРЕ Инженер QA	+7 (907) 248-8330 example@eltext.ru	114689	шаблон	С065МК
Хван Денис Викторович	-	+7 (907) 248-8330 example@eltext.ru	114689	шаблон	С065МК
Дабенова Елена Николаевна	СЦ Медиа СРЕ Инженер QA	- example@eltext.ru	114689 641212 379256	шаблон календарь x1	
Хрулина Анастасия Александровна	СЦ Медиа СРЕ	+7 (907) 248-8330 -	114689	шаблон	С065МК С065МК
Высокский Николай Васильевич	СЦ Медиа СРЕ Инженер QA	+7 (907) 248-8330 example@eltext.ru	114689	шаблон календарь	
Геремко Роман Александрович	СЦ Медиа СРЕ Инженер QA	+7 (907) 248-8330 example@eltext.ru	114689	шаблон	

[Отмена](#) [Сохранить](#)

Видеокамеры Eltex



IP-камеры

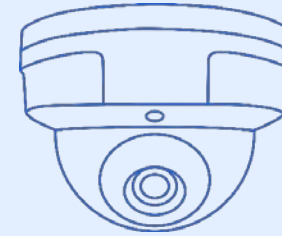


Характеристики	SV-BA301-E	SV-BA314-E	SV-BA331-E4C
Разрешение	4Мп (2560 × 1440)	4Мп (2560 × 1440)	4 Мп (2560 × 1440)
Битрейт	32 Kbps – 10 Mbps	32 Kbps – 10 Mbps	32 Kbps – 10 Mbps
Углы обзора	по горизонтали FOV 100° по диагонали 116° по вертикали 52°	по горизонтали FOV 100° по диагонали 116° по вертикали 52°	по горизонтали FOV 112,8° по диагонали 134,7° по вертикали 60,2°
Количество потоков	3	3	3
Класс защиты	IP66	IP67	IP67
Интерфейсы	10 / 100BASE-T (RJ-45) с поддержкой PoE	10 / 100BASE-T (RJ-45) с поддержкой PoE	10 / 100BASE-T (RJ-45) с поддержкой PoE
Хранение данных	1 × MicroSD (до 256 ГБ)	1 × MicroSD (до 256 ГБ)	1 × MicroSD (до 512 ГБ)

Устройства в разработке



Новая камера



Характеристики	SV-BB341Z-E2B(S)/E4D(S)	SV-BB351Z-E2B/E4D
Разрешение	2Мп/4Мп (1920×1080/2560×1440)	2Мп/4Мп (1920×1080/2560×1440)
Матрица	1/2.8" / 1/1.8"	1/2.8" / 1/1.8"
Варифокальный объектив	от 2,7 до 13,5 мм	от 2,7 до 13,5 мм
Количество потоков	3	3
Кодеки	265/H.264	265/H.264
Выход питания	DC 12V / PoE (mode A, mode B)	DC 12V / PoE (mode A, mode B)
Хранение данных	1×MicroSD (до 512 ГБ)	1×MicroSD (до 256 ГБ)
ИК	до 80 м	до 60 м

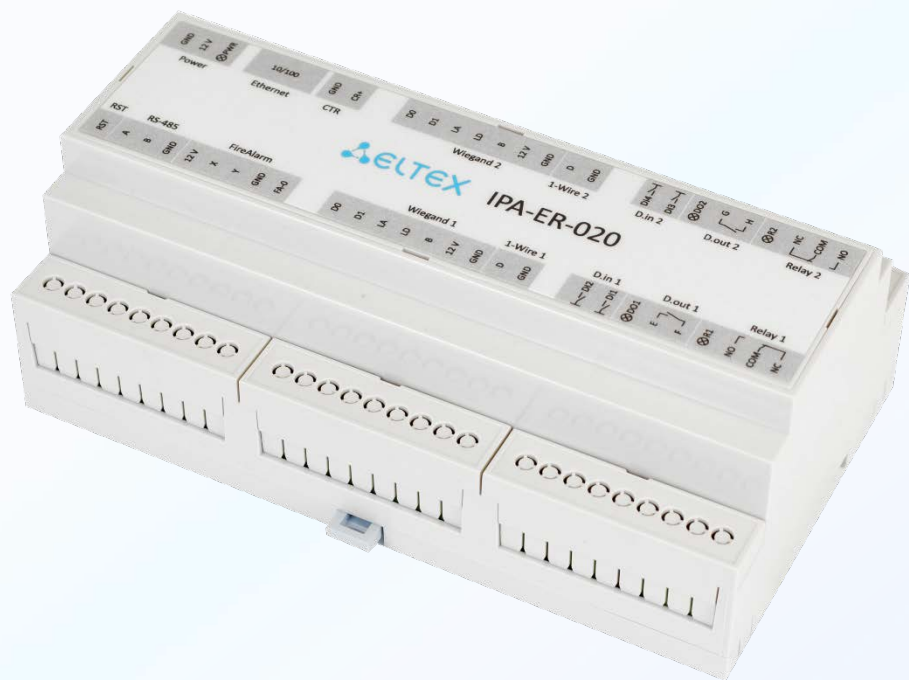
Оборудование



Контроллер IPA-ER

Основной функционал

Многофункциональное устройство для взаимодействия с системой управления доступа через платформу EVI. Устройство выполнено в пластиковом корпусе с возможностью крепления на DIN-рейку



Поддержка протоколов	TCP, DHCP
Ethernet	10/100BASE-T (RJ-45)
Силовые выходы реле с контактами: COM, N.O., N.C.	2
Выходы реле дискретные на малые нагрузки	2
Входы дискретные типа «сухой контакт»	4
Интерфейс Wiegand	2
Интерфейс RS-485 ¹	1
Дискретный вход пожарной сигнализации	1
Дискретный вход для подключения внешнего датчика/кнопки	1
Интерфейс 1-Wire	2
Диапазон рабочих температур	От -40 до +60 °C



Развитие линейки IPA-ER

- Многофункциональное устройство для взаимодействия с системой управления доступа через платформу EVI
- Расширенная память, биометрия



NVR Eltex

- Модели NVR на 16/32/64-каналов для проектного направления B2B
- Количество HDD: 2шт (16/32 каналов), 8шт (64 канала)

Программное обеспечение



Основные возможности



Создание/редактирование
учётной записи сотрудника



Система поиска сотрудников



Создание и выгрузка отчётов
о сотрудниках (УРВ) на основе
журналов доступа

- Запись каждого прохода сотрудника из одного помещения в другое
- Возможность выгрузки отчётов



Просмотр списка сотрудников
с информацией о них



Интерактивные планы помещения



Система гибкой настройки доступа
с учётом расписания (календаря)

Предоставление доступа по пропуску,
гос. номеру ТС и лицу

Roadmap



Дальнейшее развитие

Новые интеграции

- Интеграция с 1С
- Интеграции сторонних датчиков и считывателей
- Интеграция с Eltex Wi-Fi Location

Новый функционал

- Новые отчёты
- Новые роли
- Расширение права доступа
- Межкамерный трекинг

Развитие возможностей СКУД

- Поддержка OSDP
- Mifare
- Dallas Touch Memory
- Wiegand

Поддержка новых моделей видеоаналитики

- Детектор очередей
- Детектор дыма и огня
- Подсчет объектов в зонах
- Тепловая карта
- Кинетический трек

Развитие мобильного приложения EVI Mobile

- Система ролей
- Просмотр списков сотрудников / гостей
- Календарь событий
- Развитие функционала событий, просмотра видео, плеера

Промышленный IoT

- Система управления зданием
- Управление умными датчиками
- Сценарии

ТОО «ЭлтексАлатау» | производитель телекоммуникационного оборудования



Мы всегда готовы к диалогу, разработке
и доработке решений под ваше техническое задание



+7 (727) 339-76-10
+7 701 467-36-49
post@eltexalatau.kz
eltexalatau.kz



050032, г. Алматы, мкр. Алатау,
ул. Гумилева, 16
Пн – Пт 09:00 – 18:00 (GMT+5)



Оставить
запрос



Написать на
Whats app



Instagram



Канал
новостей



Сайт