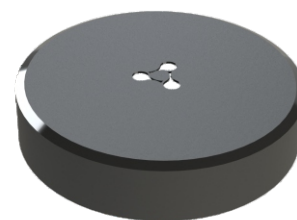


- Репитер беспроводного сигнала Wi-Fi RR-10
- 1 Ethernet порт
- Двухдиапазонный Wi-Fi
- Wi-Fi EasyMesh



**RR-10** — репитер беспроводного сигнала Wi-Fi, предназначен для расширения зоны покрытия беспроводных сетей и усиления Wi-Fi сигнала. Решение позволяет устранить “мертвые” зоны и оптимизировать работу вашей Wi-Fi сети.

### Беспроводное подключение

Благодаря поддержке стандартов IEEE 802.11n/ac репитер RR-10 обеспечивает высокую скорость передачи данных. Использование технологии MIMO и внутренних антенн позволяет сделать RR-10 универсальным решением для расширения домашней сети, в том числе обеспечить качественную передачу мультимедиа 4K контента.

### Преимущества технологии EasyMesh

- Сетевой интеллект: самоорганизующаяся и самооптимизирующаяся сеть собирает информацию и реагирует на сетевые условия для обеспечения максимальной производительности
- Эффективная балансировка нагрузки: позволяет устройствам перемещаться к лучшему соединению и избегать помех
- Масштабируемость: позволяет добавлять точки доступа Wi-Fi EasyMesh от нескольких вендоров

### Конфигурация интерфейсов

Наименование	Ethernet	Wi-Fi
RR-10	1x1G	IEEE 802.11n, 2x2 MIMO, 300 Мбит/с, 2.4 ГГц IEEE 802.11ac, 2x2 MIMO, 866 Мбит/с, 5 ГГц

## Технические характеристики

### Основные технические характеристики

- Процессор Realtek RTL8197FS-VG 1ГГц
- WiFi:
  - RTL8197FS-VG (2,4ГГц),
  - RTL8812FR (5ГГц)
- RAM 128 Мб
- Flash 16 Мб
- ОС Linux 3.10

### Интерфейсы

- 1 x 10/100/1000 (RJ45) Ethernet порт
- WiFi IEEE 802.11b/g/n 2,4 ГГц и 802.11a/n/ac 5 ГГц

### Параметры беспроводного интерфейса

- Поддержка EasyMesh
- Поддержка стандартов шифрования WPA/WPA2
- Поддержка WMM
- Поддержка WPS
- Расширенный список параметров настройки WiFi-интерфейса

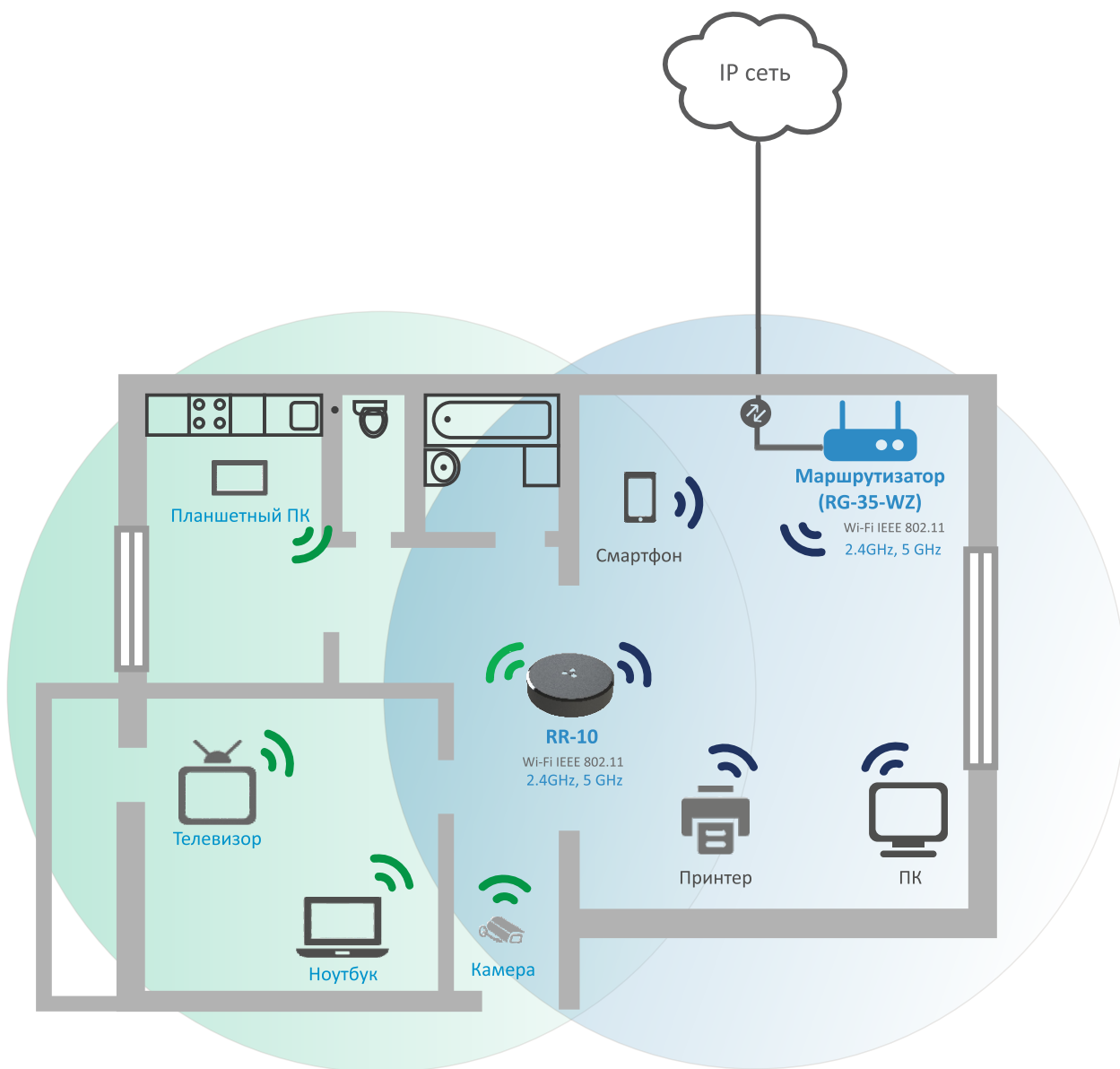
- Wireless Multicast Forwarding
- Поддержка WiFi IEEE 802.11a/b/g/n/ac
- Частотный диапазон:
  - 2412-2472 МГц,
  - 5180-5320 МГц,
  - 5660-5825 МГц
- MIMO:
  - 2,4 ГГц 2x2
  - 5 ГГц 2x2

### Управление и диагностика

- WEB интерфейс
- TR-069\*

\* Не поддерживается в текущей версии ПО 1.1.0

Схема применения



Информация для заказа

Наименование	Описание	Изображение
RR-10	1 x 10/100/1000Base-T (RJ45) Ethernet порт, Wi-Fi (802.11n, 2x2 MIMO - 300Мбит/с - 2.4ГГц + 802.11ac, 2x2 MIMO - 866 Мбит/с - 5ГГц)	

Сделать заказ

О компании Eltexalatau

+7 (727) 220-76-10

post@eltexalatau.kz

www.eltexalatau.kz

Компания "ЭлтексАлатау" - один из первых казахстанских производителей ИТ и телекоммуникационного оборудования. Одним из направлений компании является локализация производства в Республике Казахстан. Создавая новые возможности, мы разрабатываем совокупность решений, а также возможность их бесшовного соединения в инфраструктуру Заказчика.